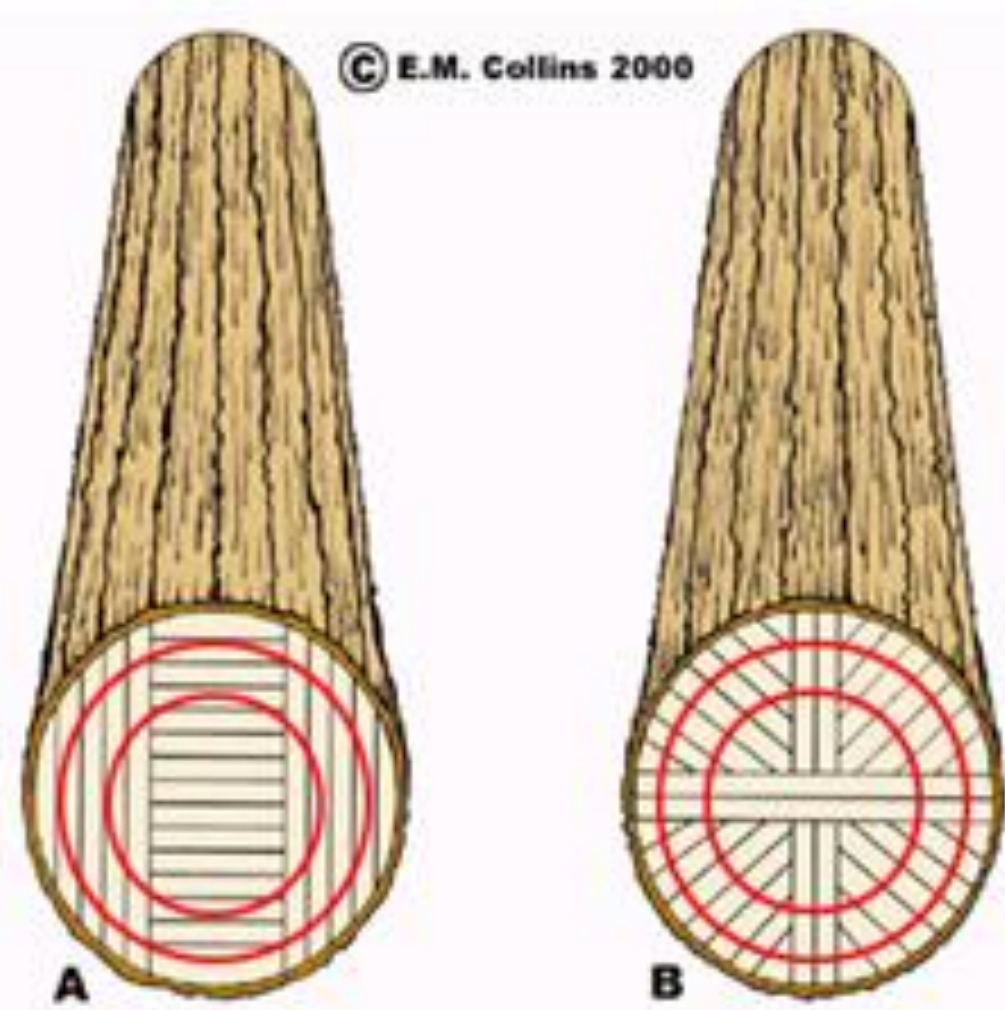


# معرفی و شناسایی چوب

## تعریف علمی چوب:

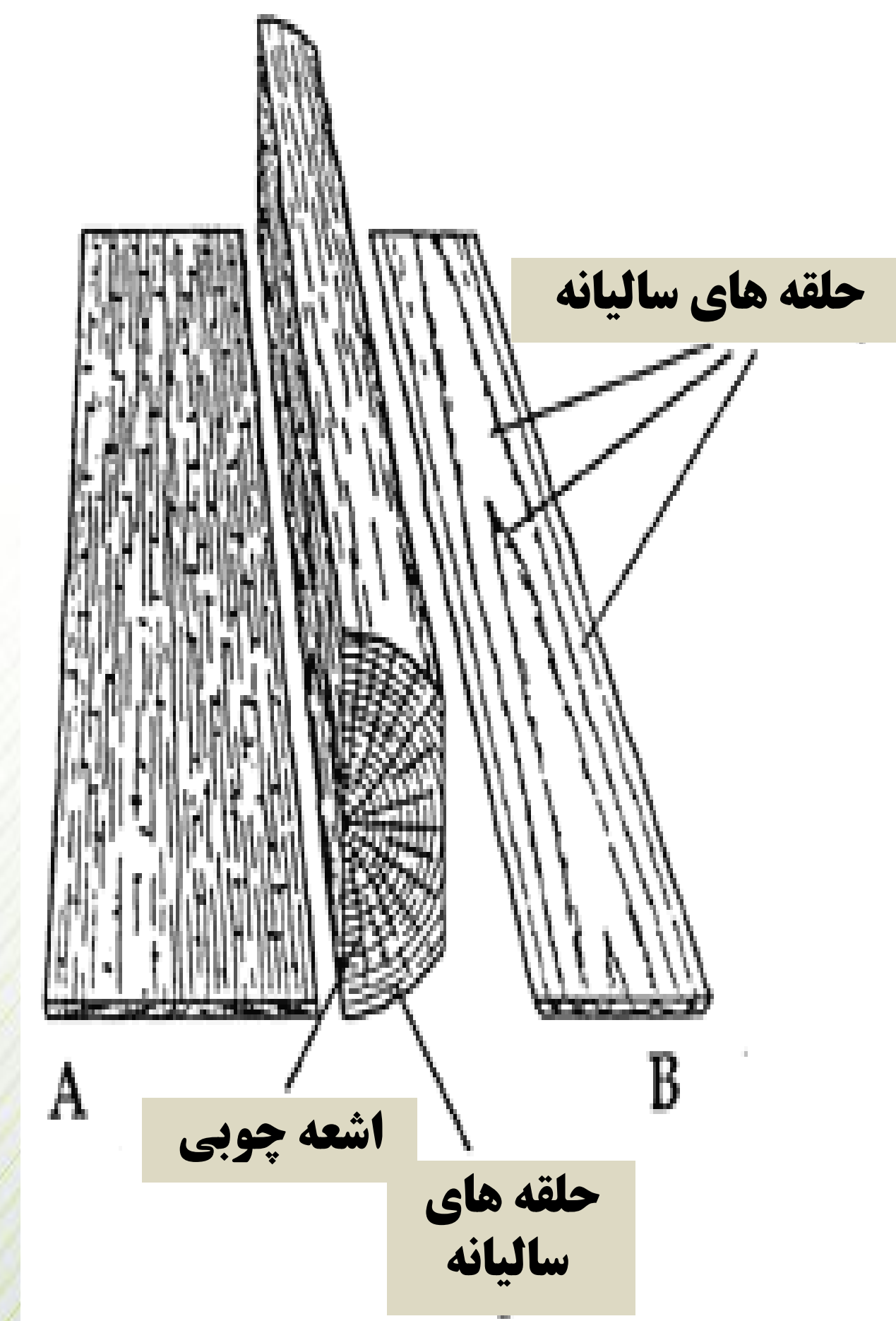
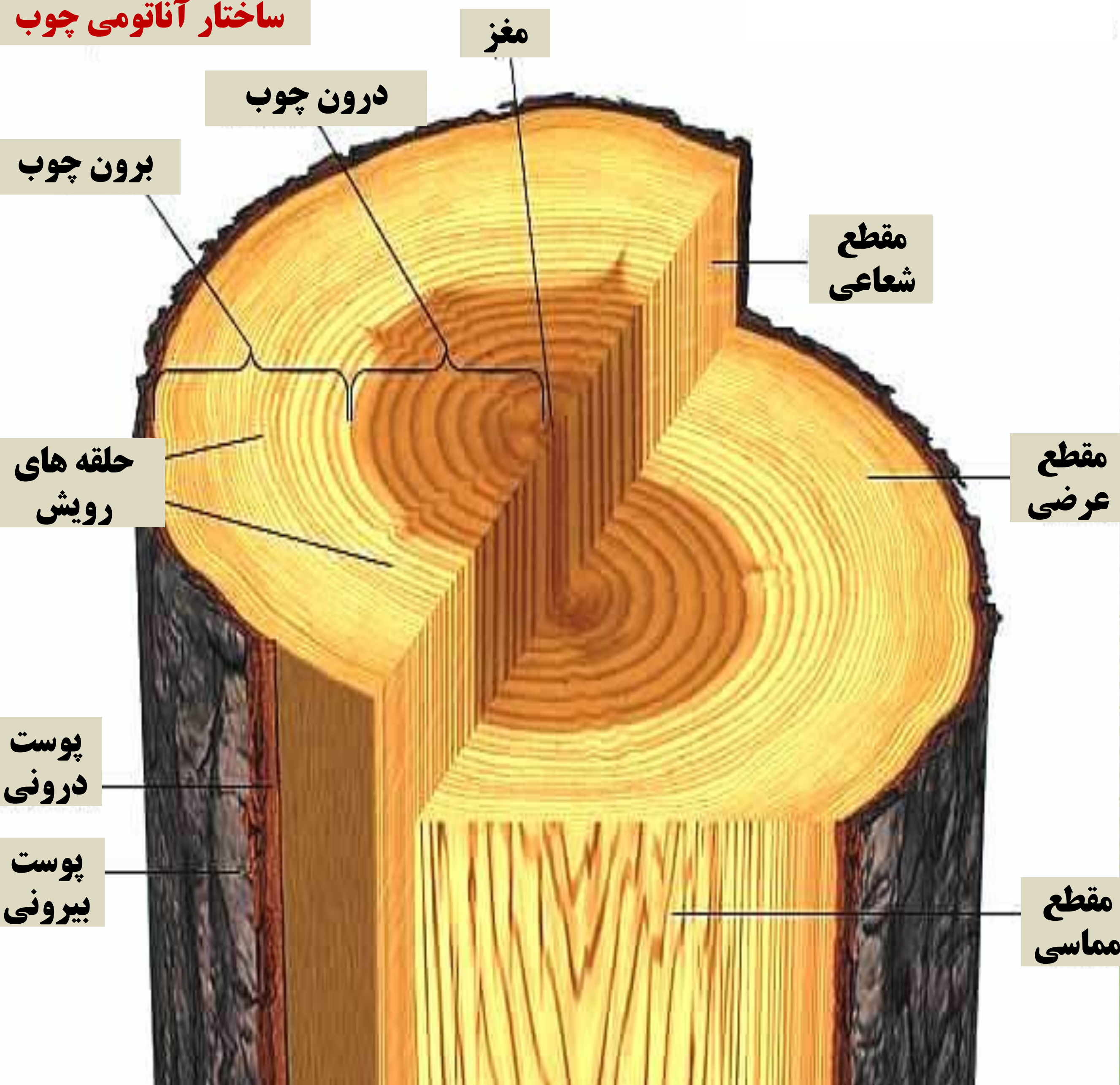
چوب ماده ای است جامد، متخلخل و هرسو نایکسان که از گیاهان چوبده (درختان) بدست می آید و می توان آن را به اشیاء تبدیل کرد.



## گرده بینه:

قسمت های جدا شده از تنه در برش عرضی (با مقطع دایره مانند) را گرده بینه می گویند.

## ساختار آناتومی چوب



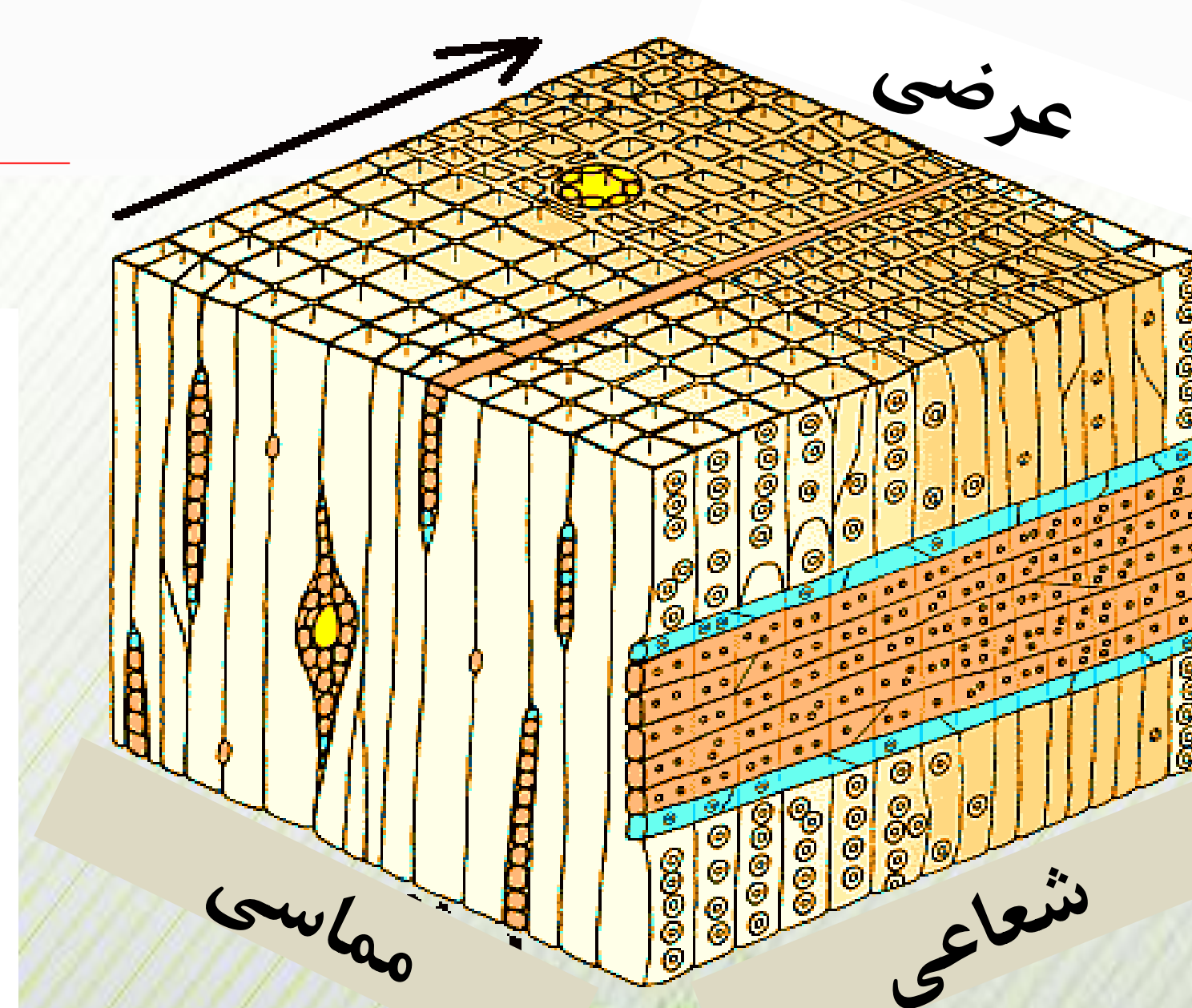
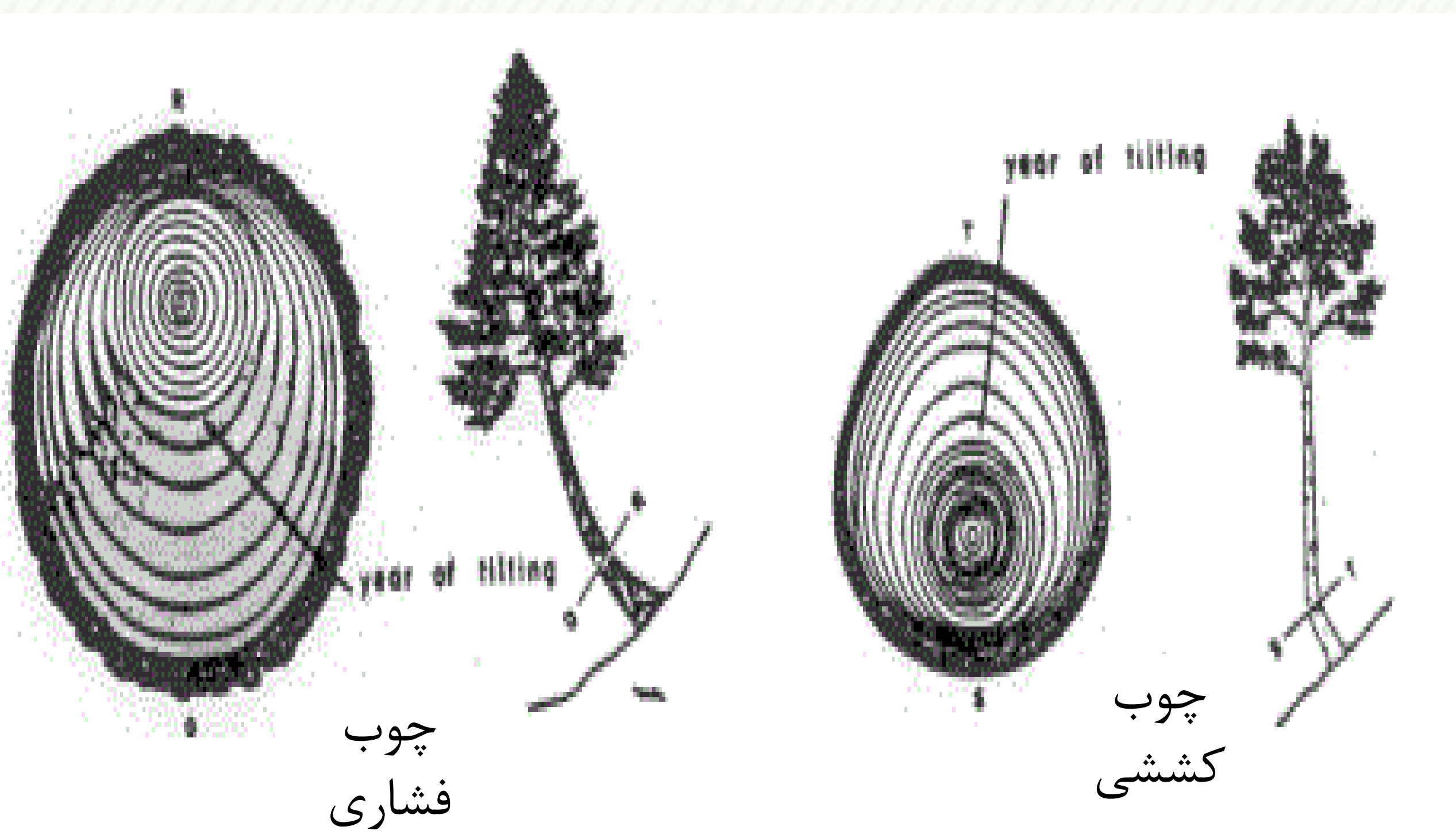
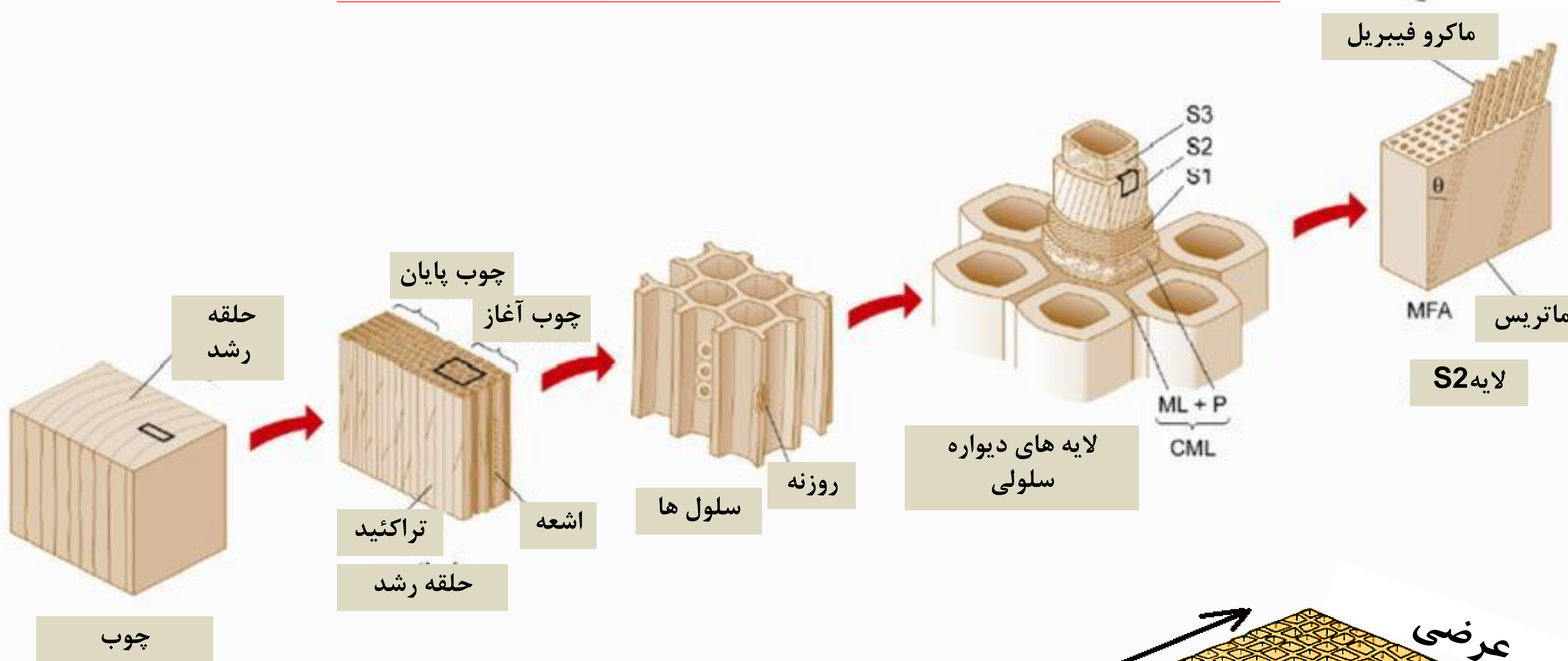
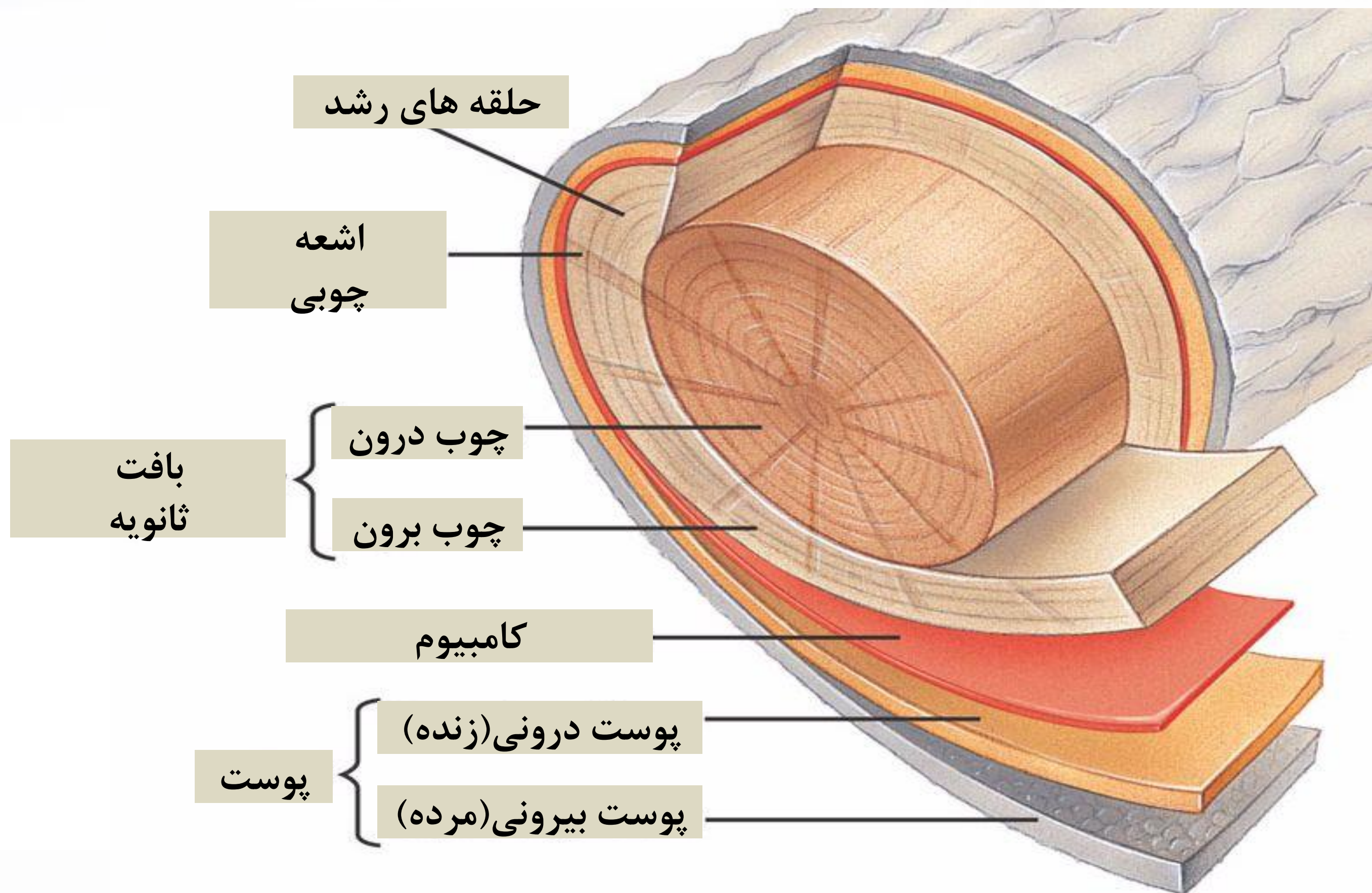
ویژه، سرعویان فنی حرفه ای و کارودانش

گردآورنده: مهندس محمد کهنوند

پاییز ۱۳۹۲



# معرفی و شناسایی چوب



ویژه، سرعین فنی حرفه ای و کارودانش

گردآورنده: مهندس محمد کهنوند  
پاییز ۱۳۹۲